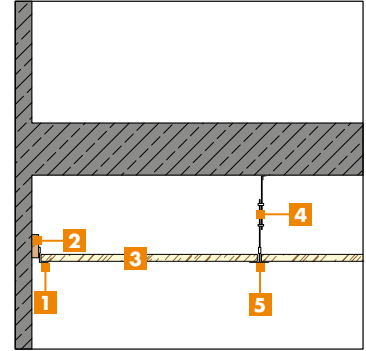


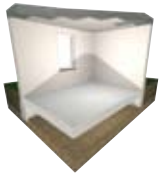
Verwerkingsvoorschriften Plafonds

System plafonds

Deze plafonds worden via een ophangstelsel bevestigd. Dit systeem bestaat uit regelbare afhangers (bijvoorbeeld Nonius) welke de diepte van het plenum bepalen. De draagstructuur bestaat uit T-profielen van minimaal 24 mm breedte.



TIP



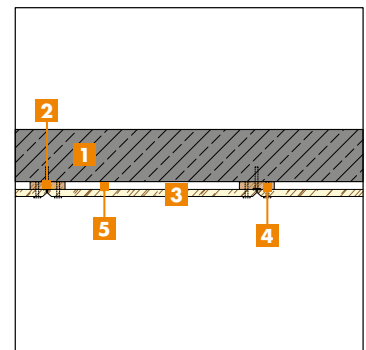
Fibracoustic inleg

decoratieve plaat en hoge geluidsabsorptie

- 1 hoekprofiel
- 2 kanthout
- 3 Fibracoustic inleg
- 4 snel afhanger
- 5 T-profiel (24 mm)

Plafond op houten regelwerk

Deze plafonds worden direct op de ondergrond of op een houten regelwerk bevestigd middels schroeven, pluggen en/of verlijming.



TIP



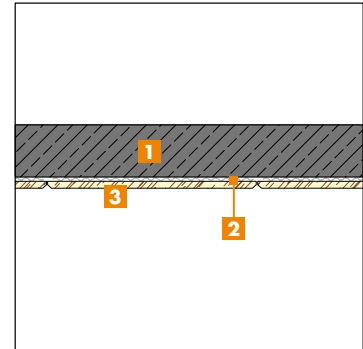
Fibracoustic

decoratieve plaat en hoge geluidsabsorptie

- 1 verdiepingsvloer
- 2 houten regelwerk (dikte ≥ 35 mm)
- 3 houtwolplaten
- 4 spreidnieten of parkers
- 5 plenum

Akoestische plafonds verlijmt

Deze plafonds worden direct op de ondergrond verlijmd. De lijm wordt in stroken aangebracht zoals vermeld volgens voorschrift op het lijmpatroon.



TIP



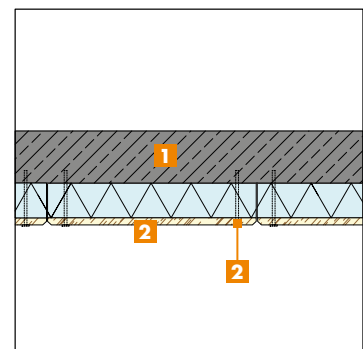
Fibracoustic / Fibracolle

decoratieve plaat, hoge geluidsabsorptie en eenvoudig vewerkbaar middels verlijming

- 1 verdiepingsvloer
- 2 Fibracolle
- 3 houtwol platen

Akoestisch & thermisch plafonds

Deze plafonds worden direct op de ondergrond of op een houtenregelwerk bevestigd middels schroeven, pluggen en/of verlijming.



TIP



Fibrastyreen

hoge geluids isolatie, hoge thermische isolatiewaarden en goed bestand tegen vocht

- 1 verdiepingsvloer
- 2 Fibrastyreen
- 3 bevestigingspluggen