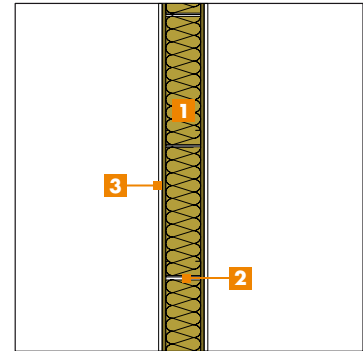


Verwerkingsvoorschriften

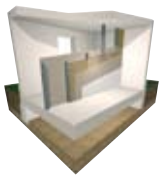
Binnenwanden

Scheidingswanden

Deze bestaat uit een metalen of houten structuur met daarin een isolatielaag.
Aan scheidingswanden kunnen eisen qua geluidsisolatie, brand- en thermische weerstand gesteld worden. (zie tabellen pagina 97 en 99)



TIP



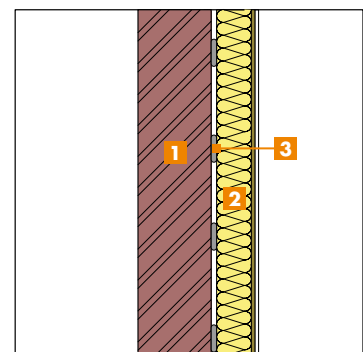
TP 416

hoge geluidsisolatie en eenvoudig te verwerken

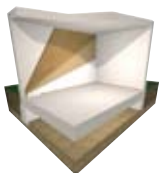
- 1 steenwol isolatie
- 2 metalen c-profiel
- 3 gipskarton plaat

Voorzetwanden

Voorzetwanden worden toegepast als renovatiesysteem en/of vernieuwing van bestaande wanden. Meestal wordt er een samengesteld product/systeem gebruikt om zowel de thermisch als akoestische waarden te verbeteren. De plaat dient met een hechtpleister (Knauf Perifix) bevestigd te worden.



TIP



Acoustiplac Hydro

goed bestand tegen vocht en een uitstekende geluidsisolatie

- 1 binnenmuur
- 2 Acoustiplac (Hydro)
- 3 hechtlijm Knauf Perifix